

Návod na použitie a údržbu pracovnej stoličky LORIKA

Popis stoličky

Stolička je určená pre dielne, montážne pracoviská, veľiny a p. v najrôznejších priemyselných odboroch. Má robustnú konštrukciu a prepracovaný, príjemný dizajn.

Mechanika je nezávislá (možnosť nezávislého nastavenia výšky sedadla a operadla).

Ovládanie zdvihu je riešené pákou s plastovou rukoväťou, nastavenie vzdialenosti a výšky operadla pomocou masívnych skrutiek. U verzie WS 72xx je povrch polyuretánového sedadla a operadla vybavený vetracími drážkami pre odvod teploty a vlhkosti, tzv. klimakomfortom. Sedadlo a operadlo pri verzii WS 71xx je vyrobené z tvarovanej bukovej preglejky. V štandardnom vyhotovení je stolička vybavená bielymi plastovými klzákami alebo kolieskami.

Návod na použitie

1. Pred použitím skontrolujte, či je stolička zostavená správne.
2. Pákou na pravej strane stoličky nastavte výšku sedadla o trochu viac ako budete pri sedení potrebovať.
3. Sadnite si na sedadlo tak, aby ste čo najviac rozložili váhu na jeho plochu. Optimálna poloha je taká, ktorá vás uvedie do polohy priaznivej pre bedrovú lordózu /prirodzené prehnutie chrbtice dopredu/.
4. Upravte výšku stoličky tak, aby ste nevhodným nastavením príliš nezaťažovali ani sedáciu kosť ani podkolenný žilový systém.
5. Upravte si výšku a vzdialenosť operadla tak, aby jeho stred bol v úrovni najhlbšieho prehnutia bedrovej lordózy.
6. Operadlo zaistite v optimálnej polohe pomocou ergoskrutiek na spodnej strane sedadla a na zadnej strane operadla
7. Upravte polohu chodidiel do čo najpríjemnejšej polohy.
8. Odporúčame využívať tzv. dynamické sedenie. V praxi to znamená, že po určitej chvíli sedenia zľahka zmeníte polohu v zmysle výšky nastavenia. Týmto spôsobom do značnej miery predĺžite svoj výkon pri práci, zlepšíte fungovanie krvného obehu a zabránite predčasnej únave.

Dôležité upozornenia

1. Na stoličke sedte len vyššie uvedeným spôsobom. Nie je prípustné sedieť na prednej časti sedadla! Ak neberieme do úvahy priebežné poškodzovanie vášho zdravia, môže dôjsť k podvrtnutiu sedadla a následnému pádu zo stoličky s možnými zdravotnými následkami.
2. Stoličky nastaviteľné vyššie ako 650 mm s nášľapnou oporou nesmú byť vybavené kolieskami.
3. Nie je prípustné pliesť si stoličku s rebrikom. Zvlášť kolieskové stoličky sú pri tomto použití veľmi nebezpečné.
4. K správne sedeniu nestačí len dobrá stolička a disciplinovaný používateľ. Je nutné mať správne ergonomicky riešený aj zvyšok pracoviska.
5. Pracovná časť plynového piestu stoličky je pod stálym tlakom, preto nie je prípustné demontovať ho akýmkoľvek spôsobom alebo inak zasahovať do jeho konštrukcie.
6. Pokiaľ ide o antistatickú stoličku je nutné v pravidelných intervaloch kontrolovať jej antistatické vlastnosti.
7. Ak zistíte akékoľvek poškodenie stoličky, ktoré má vplyv na jej bezpečné používanie, prestaňte ju používať a bezodkladne vykonajte nápravu.

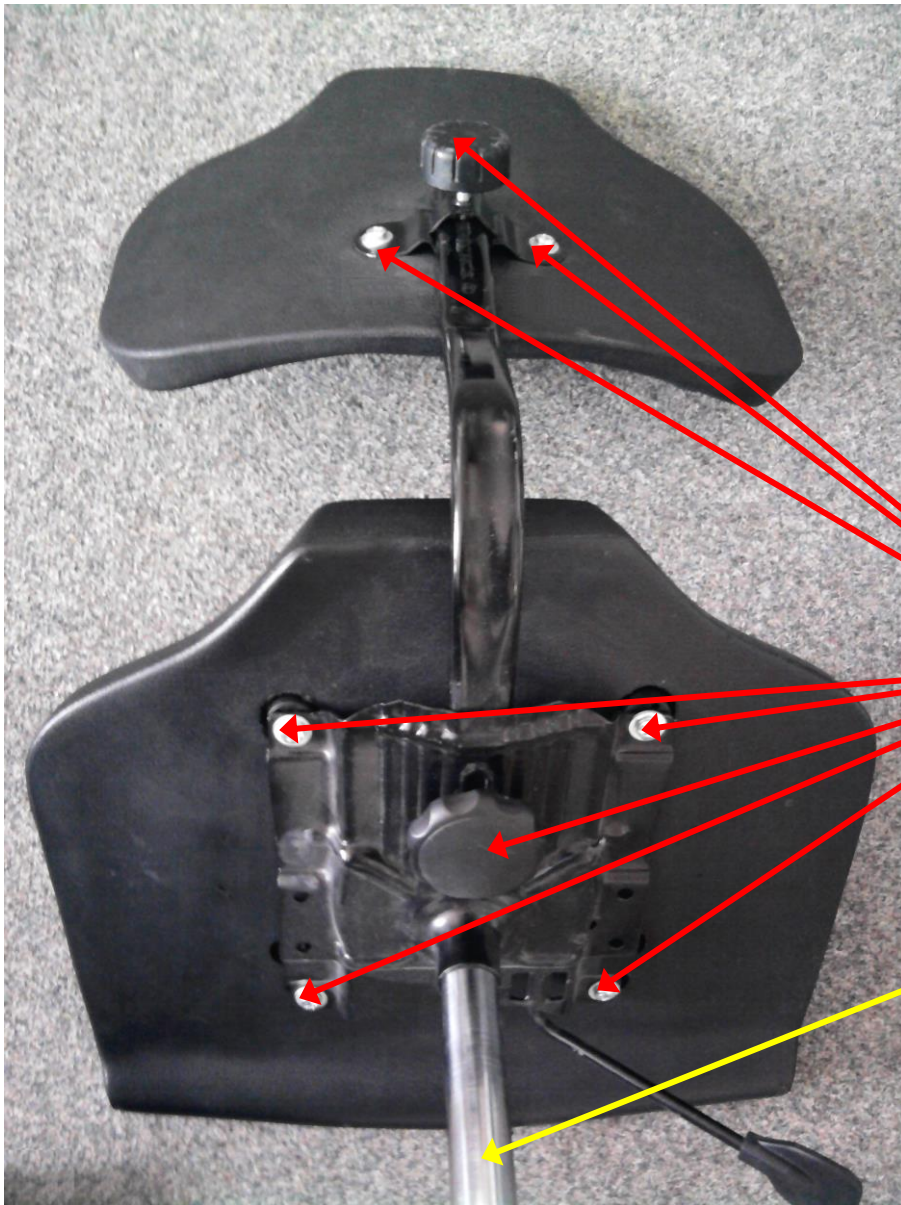
Rozsah údržby

V pravidelných intervaloch 1x za ½ roka je odporúčané vykonať údržbu stoličky. Jedná sa o kontrolu všetkých mechanických a nosných častí, ich vyčistenie, premazanie, dotiahnutie skrutiek a p. Toto je dôležité pre bezchybnú funkciu plynového piestu a mechaniky, ale hlavne pre osobnú bezpečnosť používateľa.

1. Očistenie mechanických častí stoličky.
2. Prehliadka všetkých funkčných častí dôležitých pre bezpečné používanie.
3. Prehliadka a dotiahnutie skrutiek a matíc.
4. Premazanie. (Zdvihnite stoličku do najvyššej polohy, nasucho očistite piest a v jeho spodnej časti naneste vrstvu univerzálneho mazacieho alebo silikónového oleja. Následne niekoľkokrát zatlačte a zdvihnite stoličku, aby sa premazal celý piest.)

Bežné čistenie

Povrch sedadla a operadla čistite zľahka bežnými neagresívnymi čistiacimi prostriedkami. Plastové a polyuretánové diely nesmú prísť do styku s kyselinami alebo rozpúšťadlami. Pri použití abrazívnych prostriedkov môže dôjsť k poškodeniu povrchovej úpravy najmä u kovových dielov.



Kontrola dotiahnutia

Vyčistenie a premazanie

Kontakt:

LORIKA Slovakia s.r.o. - Priemyselná zóna Sučany
tel. 043 4220057, fax 043 4287277, e.mail: lorika@lorika.sk